

# O NATA LUX

from *Lux Aeterna*

Morten Lauridsen

(1997)

Molto espressivo (♩ = ca. 40)

*rit.*

*a tempo*

Soprano

Alto

Tenor

Bass

O na - ta lux de lu - mi - ne, Je - su re - demp - tor sae - cu - li, dig - na - re

O na - ta lux de lu - mi - ne, Je - su re - demp - tor sae - cu - li, dig - na - re

O na - ta lux de lu - mi - ne, Je - su re - demp - tor sae - cu - li, dig - na - re

O na - ta lux de lu - mi - ne, Je - su re - demp - tor sae - cu - li, dig - na - re

Molto espressivo (♩ = ca. 40)

*rit.*

*a tempo*

(for rehearsal only)

O na - ta lux de lu - mi - ne, Je - su re - demp - tor sae - cu - li, dig - na - re

4

*mp* *mf* *p* *rit.* *a tempo* *rit.*

cle - mens sup - pli - cum, dig - na - re cle - mens sup - pli - cum lau - des pre - ces que su - me -

cle - mens sup - pli - cum, dig - na - re cle - mens sup - pli - cum lau - des pre - ces que su - me -

cle - mens sup - pli - cum, dig - na - re cle - mens sup - pli - cum lau - des pre - ces que su - me -

cle - mens sup - pli - cum, dig - na - re cle - mens sup - pli - cum lau - des pre - ces que su - me -

*mp* *mf* *p* *rit.* *a tempo* *rit.*

© Copyright 1997 by Southern Music Publishing Co., Inc.  
All Rights Reserved. International Copyright Secured. Printed in U.S.A.  
Warning: Any reproduction or arrangement of this composition without  
permission of the publisher is an infringement of copyright.

**A** a tempo

7

re. O na - ta lux, dig - na - re cle - mens  
 re. O na - ta lux de lu - mi - ne, Je - su re - demp - tor sae - cu - li, dig - na - re cle - mens  
 re. O na - ta lux, dig - na - re cle - mens sup - pli -  
 re, O na - ta lux de lu - mi - ne, dig - na - re cle - mens

**A** a tempo

10

*rit.* **a tempo** *rit.*

sup - pli - cum, dig - na - re cle - mens sup - pli - cum, lau - des pre - ces que su - me -  
 sup - pli - cum, dig - na - re cle - mens sup - pli - cum, lau - des pre - ces que su - me -  
 cum, dig - na - re cle - mens sup - pli - cum, lau - des pre - ces que su - me -  
 sup - pli - cum, dig - na - re cle - mens sup - pli - cum, lau - des pre - ces que su - me -

*rit.* **a tempo** *rit.*

## a tempo

13

re. Qui car - ne quon - dam con - te - gi, qui con - te -

re. Qui car - ne quon - dam con - te -

re. Qui car - ne quon - dam con - te - gi, con - te -

re. Qui car - ne quon - dam con - te - gi, con - te -

## a tempo

## rit.

## a tempo

## molto rit.

16

gi dig - na - tus es pro per - di -

gi dig - na - tus es pro - per - di -

gi dig - na - tus es pro per - di - tis, per - di -

gi dig - na - tus es pro per - di - tis, per - di -

## rit.

## a tempo

## molto rit.

**C** a tempo

19 *f*

tis. \_\_\_\_\_ Nos mem - bra con - fer, \_\_\_\_\_

tis. \_\_\_\_\_ Nos mem - bra con - fer, \_\_\_\_\_ con - fer ef - fi -

tis. Nos mem - - - - bra con - fer \_\_\_\_\_

tis. \_\_\_\_\_ Nos mem - - - - bra con - fer, \_\_\_\_\_ con -

**C** a tempo

22 *mf* *mp*

con - fer ef - fi - ci, tu - i be - a - ti cor - - - por -

*mf* *mp*

ci, \_\_\_\_\_ tu - i be - a - ti

*mf* *mp*

ef - fi - ci, tu - i be - a - ti cor - - -

*mf* *mp*

fer \_\_\_\_\_ ef - fi - ci, tu - i be - a - ti cor - - -

*molto rit.* **D** a tempo

25

is, tu - i be - a - ti cor - por - is. O na - ta lux de lu - mi - ne, Je - su re - demp - tor sae - cu -  
 cor - por - is. O na - ta lux de lu - mi - ne, Je - su re - demp - tor sae - cu -  
 - - - - - por - is. De lu - mi - ne, sae - cu -  
 - - - - - por - is. De lu - mi - ne, sae - cu -

*molto rit.* **D** a tempo

28

mi - ne, O na - ta lux de lu - mi - ne,  
 li, dig - na - re cle - mens sup - pli - cum, dig - na - re cle - mens sup - pli - cum,  
 li, dig - na - re cle - mens sup - pli - cum, dig - na - re cle - mens sup - pli - cum,  
 li, dig - na - re cle - mens sup - pli - cum, dig - na - re cle - mens sup - pli - cum,

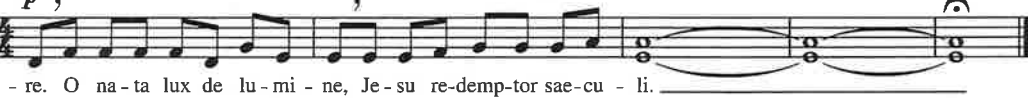
*rit.*

**a tempo***rit.***a tempo***rit.***molto rit.**

31

*mp**mp**mp**mp***a tempo***rit.***a tempo***rit.***molto rit.***mp***E** **meno mosso****molto rit.***lunga*

35

*p**p**p**p***E** **meno mosso****molto rit.***lunga**p*